

#Book2021

#Book2021



360, rue Marc Lefrancq - Atelier F24
59300 Valenciennes
+33 (0)3 27 42 51 00
architectes@lesmursontdesplumes.fr



SCENOGRAPHIE

Architecture et scénographie abordent l'espace avec une volonté de lui donner sens. C'est pourquoi, la scénographie est une de nos expertises à part entière. Dans la conception d'un lieu visant à accueillir un évènement ou une manifestation, il s'agit d'en harmoniser le fond et la forme afin d'en faire une véritable "expérience à vivre" pour le public. Salle de sport ou de spectacle, bibliothèque ou médiathèque, musée : la scénographie sublime et révèle tout ce qu'elle touche.

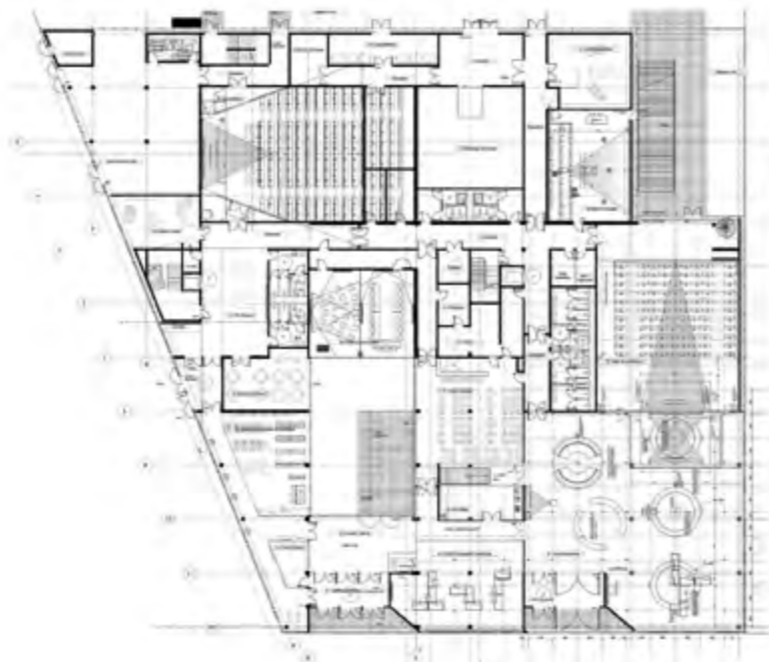
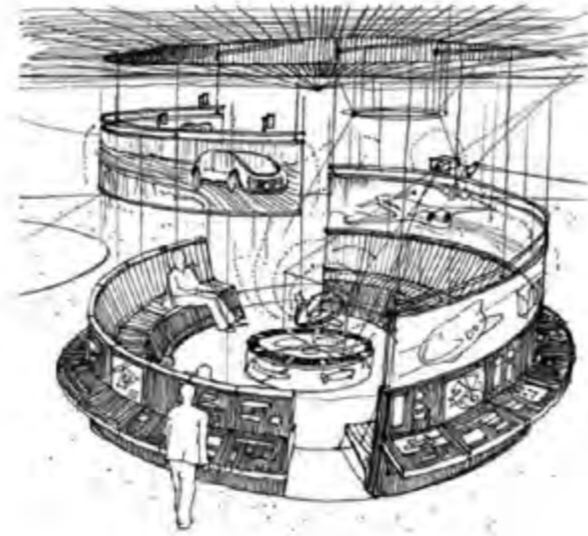


SCÉNOGRAPHIE D'ESPACE

Conception scénographique et des équipements spécifiques de l'ITD & IIM

VALENCIENNES | 59

Dans le cadre de son programme "Campus Innovant", l'Université de Valenciennes a choisi de se doter d'un double équipement innovant : l'Institut du Transport Durable et l'Institut International de Management. La programmation de ces deux entités est résolument axée sur la thématique des transports de demain et de leur mise en scène par les nouvelles technologies. L'ITD, avec ses espaces d'accueil et de démonstration, a pour vocation de constituer une "vitrine" des savoir-faire techniques à l'adresse de visiteurs variés, du grand public au cercle réservé de professionnels. La scénographie, développée sur le thème général de la fluidité et de la modularité, comprend la mise en oeuvre de systèmes d'exposition, de vidéoprojection immersive 3D, d'équipements spécifiques en réalité virtuelle et augmentée. Une tribune télescopique de 200 places équipe la salle de conférence. Un jeu de podiums motorisés permet la mise en place de configurations variées suivant les manifestations à accueillir. Les espaces de l'IIM - salles d'enseignement et de suivi de projet - sont quant eux équipés d'outils numériques de premier plan pour servir les nouvelles méthodes d'enseignement (systèmes interactifs collaboratifs). Un amphithéâtre fixe de 300 places complète le dispositif.



Programme : conception de la scénographie et des équipements spécifiques du bâtiment universitaire de l'ITD & IIM.
Localisation : Ville de FAMARS
Maître d'ouvrage : Université de Valenciennes UVHC.
Surface : 4.524 m².
Année de réalisation : livraison août 2019.
Coût des travaux : 9.120.000 € H.T. (bâtiment), 2.850.000 € H.T. (scénographie).
Maîtrise d'oeuvre : CAAU, Architecte mandataire. Les murs ont des plumes, Scénographes.
Mission : Mission de base complète, scénographie.

SCÉNOGRAPHIE



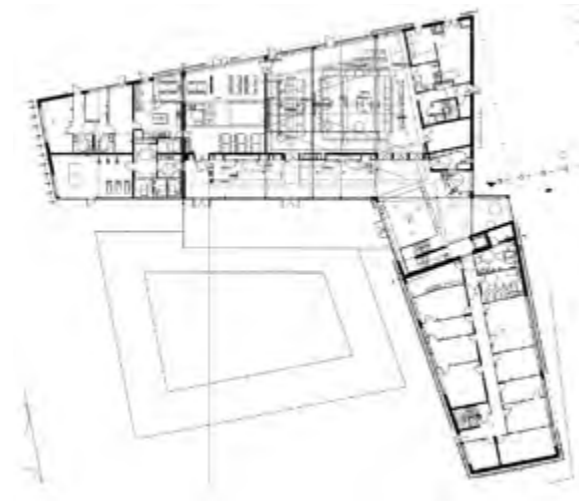
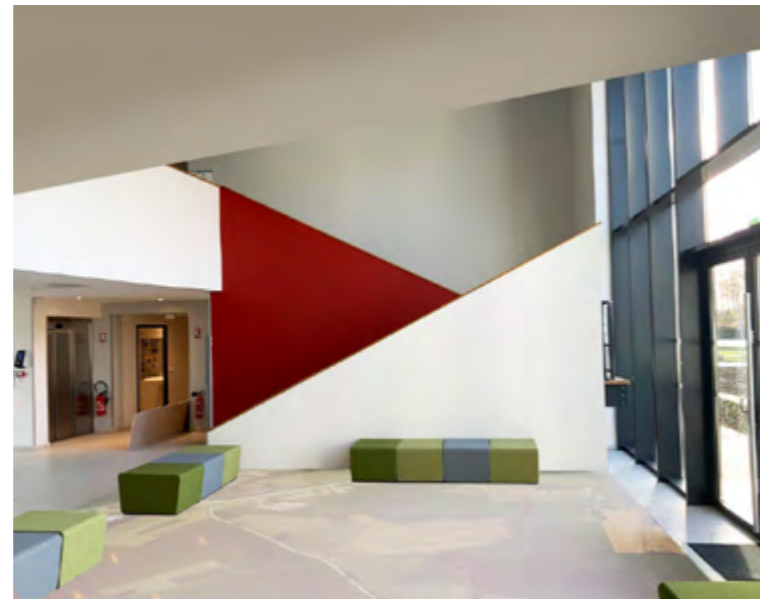
SCÉNOGRAPHIE D'ESPACE Scénographie et équipements audiovisuels du siège social du SIAVED

DOUCHY-LES-MINES | 59

Le siège social du S.I.A.V.E.D, organisme en charge de la gestion et du retraitement des déchets du Valenciennois, développe une communication importante sur ses activités avec une démarche pédagogique orientée vers tous les publics. Le bâtiment s'est doté d'équipements audiovisuels de pointe pour soutenir cette démarche.

Le projet scénographique comprend :

- . une grande salle divisible pour la réunion du Comité Syndical, équipée pour des séances de projection et de conférence,
- . la mise en scène du hall par la projection au sol d'une surface interactive en haute résolution avec mobiliers "intelligents"
- . les aménagements et équipements d'une galerie/ espace pédagogique, comprenant des mobiliers interactifs numériques, des écrans de diffusion grand format et des modules de démonstration.



Programme : scénographie et équipements audiovisuels du siège social du SIAVED.

Localisation : Ville de Douchy-les-Mines.

Maître d'ouvrage : S.I.A.V.E.D

Surface : 1.957 m².

Année de réalisation : livraison octobre 2019.

Coût des travaux : 3.330.000 € H.T. (TCE).

Maîtrise d'oeuvre : Eric KLUJ, Architecte mandataire.
Les murs ont des plumes, Scénographes.

Mission : mission de base complète, scénographie.

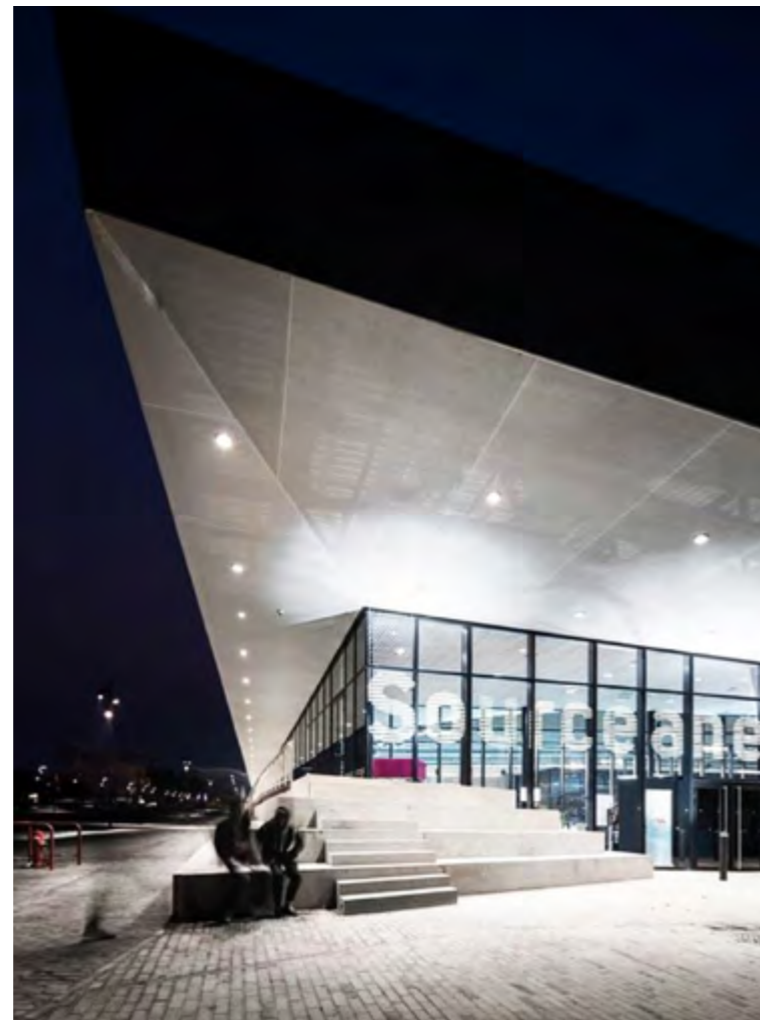
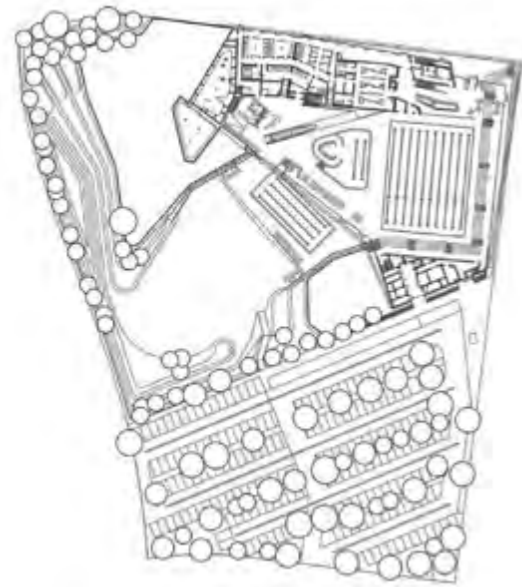


ÉCLAIRAGE ARCHITECTURAL ET SCÉNOGRAPHIQUE

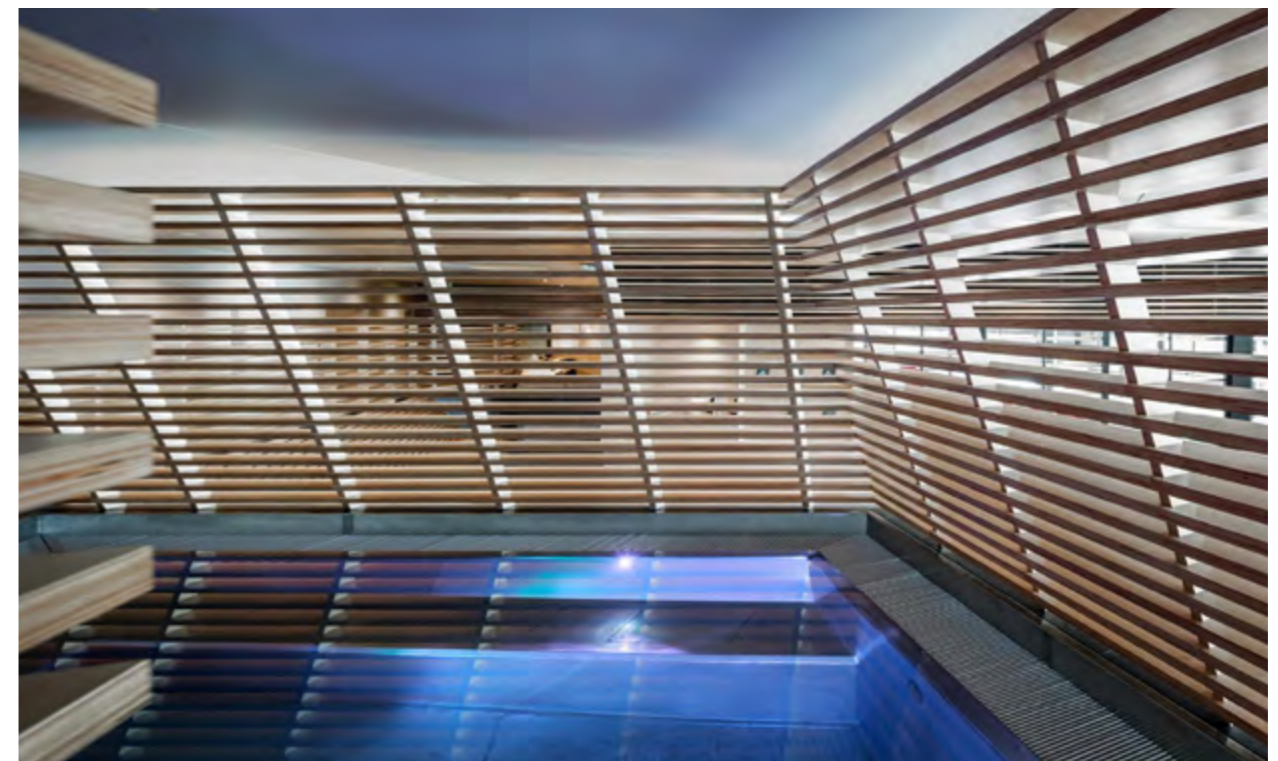
Centre aquatique, Spa du Douaisis

SIN-LE-NOBLE | 59

Le complexe "Sourcéane" constitue un programme phare de la Communauté d'Agglomération du Douaisis. De vocation régionale, le centre s'adresse à un large public et comprend, entre autre, un bassin sportif de 25 x 20m, un bassin d'apprentissage, un bassin ludique, des bassins d'agrément extérieurs et un espace bien-être situé en mezzanine. L'installation scénographique couvre l'ensemble des dispositifs d'éclairage architectural du bâtiment, ainsi que la mise en lumière des bassins (éclairage subaquatique assuré par des programmes d'ambiance scénarisés). La mise en scène lumineuse des façades est assurée par des projecteurs spécifiques incorporés au parvis ou intégrés dans la sous-face de l'auvent principal d'accès au bâtiment.



Programme : éclairage architectural et scénographique du centre aquatique communautaire.
Localisation : écoquartier du Raquet, ville de Sin-le-Noble.
Maitre d'ouvrage : Communauté d'Agglomération du Douaisis.
Surface : 5.830 m².
Année de réalisation : livraison novembre 2016.
Coût des travaux : 20.670.000 € H.T. (scénographie)
Maîtrise d'oeuvre : Auer Weber, Architecte mandataire. CAAU, Architecte co-traitant. Les murs ont des plumes, Scénographes.
Mission : conception des éclairages architecturaux / scénographiques.

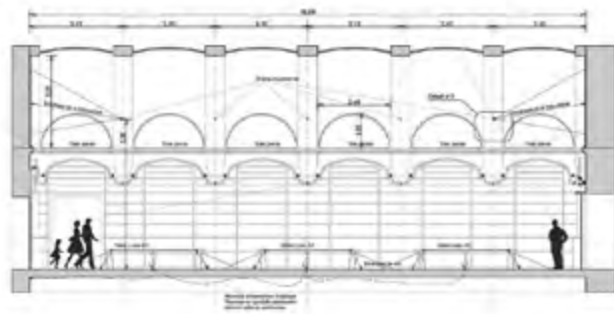


ÉCLAIRAGE MUSÉOGRAPHIQUE

Salle des Jésuites de la médiathèque de Valenciennes

VALENCIENNES | 59

La médiathèque de Valenciennes abrite un des exemples les plus complets de bibliothèque d'Ancien Régime conservé (XVIIIe). L'installation d'éclairage muséographique vise à renforcer le caractère patrimonial exceptionnel des lieux. Le choix s'est porté sur la mise en place d'appareils miniaturisés avec des sources LED blanches à fort IRC permettant un contrôle très fin des ambiances lumineuses. La gradation individuelle de tous les luminaires par pilotage centralisé met en valeur les collections en limitant tout risque d'altération des éléments exposés (bibliothèques, imprimés rares, tableaux allégoriques du XVIIIe). Un répertoire de scènes pré-enregistrées assure la restitution d'ambiances variées suivant les événements organisés (visites patrimoniales, expositions permanente ou temporaires, nocturnes, consultations encadrées etc.).



Programme : éclairage muséographique des collections et mobilier de la Salle des Jésuites.

Localisation : bibliothèque de Valenciennes, rue Ferrand.

Maître d'ouvrage : Ville de Valenciennes.

Surface : 150 m².

Année de réalisation : livraison juin 2014.

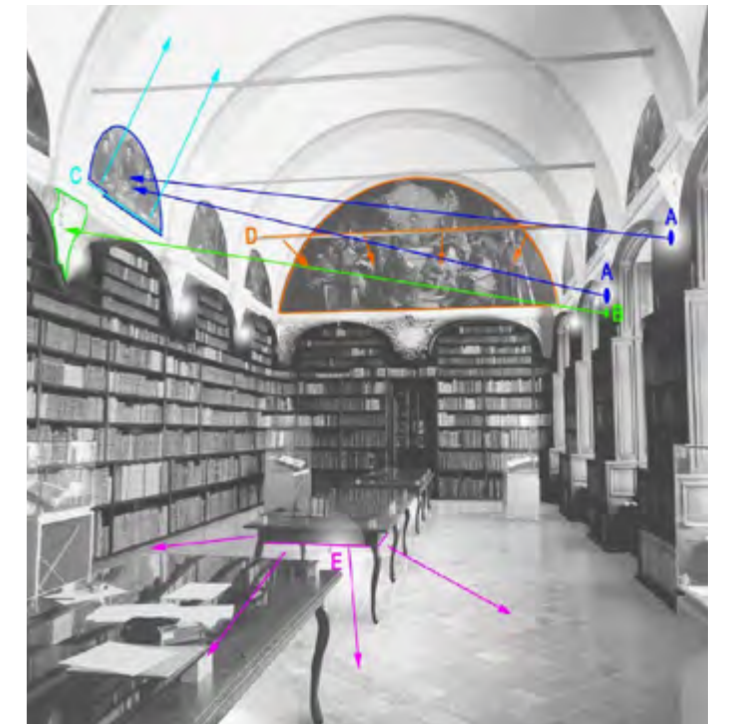
Coût des travaux : 80.000 € H.T. (scénographie).

Maîtrise d'œuvre : Les murs ont des plumes, Scénographes.

Mission : mission de base complète, scénographie.



SCÉNOGRAPHIE



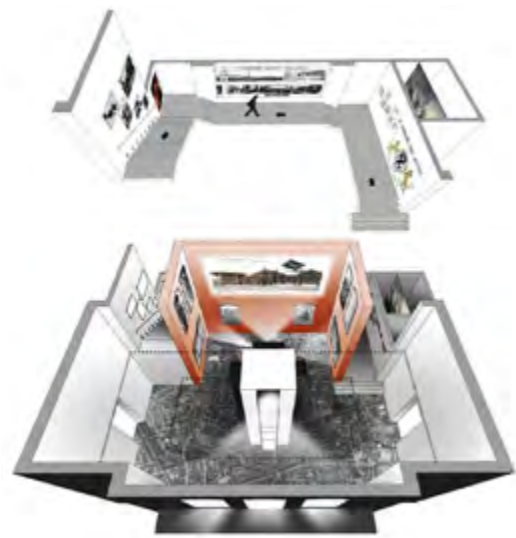
1-2, avant et après travaux.

PARCOUR MUSÉOGRAPHIQUE PERMANENT Muséographie de l'hôtel de ville de Saint-Pol-sur-Mer

SAINT-POL-SUR-MER | 59

La réhabilitation architecturale de l'hôtel de ville de Saint-Pol-sur-Mer est centrée sur un "lieu de mémoire" retraçant l'histoire de la commune à travers la destinée de ses trois grandes figures : le corsaire et chevalier de Saint-Pol, l'aviateur Guynemer et l'entrepreneur Vancauwenberghe. Le dispositif muséographique permanent occupe le hall central et les galeries de l'hôtel de ville.

Le grand hall se distingue par la silhouette spectaculaire de l'ascenseur constituant un beffroi lumineux au centre de l'espace. Ce "totem" permet la projection et la diffusion panoramique d'ambiances lumineuses et de séquences vidéo sur les parois et le sol, celui-ci reproduisant sur près de 150m² une vue aérienne photoréaliste du territoire saint-polois. La paroi de fond, d'une élévation de 8 m, dispose d'une surface libre pour les projections, entre les huit vitraux réalisés par un maître d'art verrier. En contrepoint, un parcours muséographique propose la découverte animée (son, éclairage et vidéoprojection) de la biographie des 3 figures illustres de la ville.



Programme : parcours muséographique permanent
spectacle audiovisuel automatisé.

Localisation : rue de la République - Saint-Pol-sur-Mer.

Maître d'ouvrage : Ville de Saint-Pol-sur-Mer.

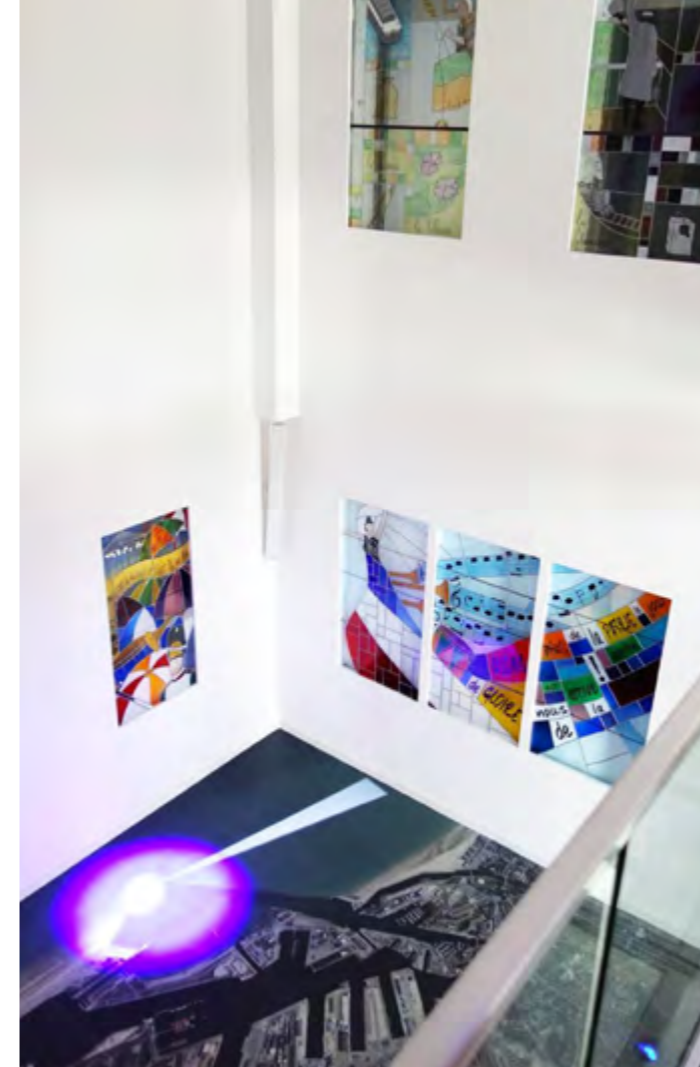
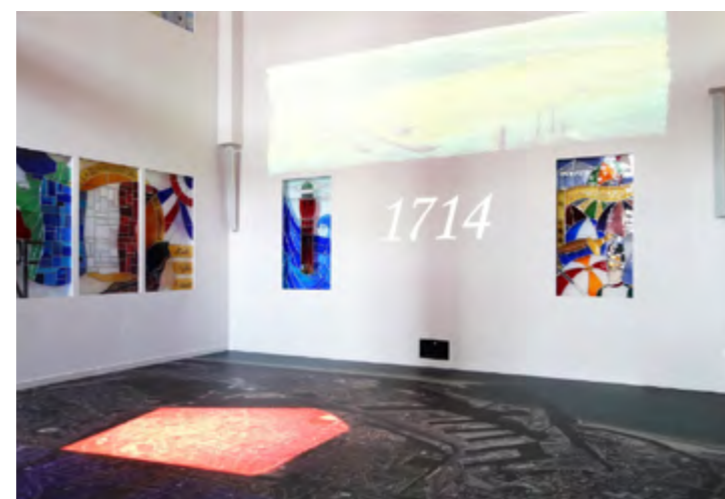
Surface : 1.500 m².

Année de réalisation : livraison janvier 2014.

Coût des travaux : 2.100.000 € H.T. (bâtiment),
350.000 € H.T. (scénographie).

Equipe : maîtrise d'oeuvre : ABCISS, Architecte mandataire.
Les murs ont des plumes, Scénographes.

Mission : mission de base complète, scénographie.



SCÉNOGRAPHIE

